



Borne Multi Services – IV

BMS-4XX

Construction :

Châssis métallique construction robuste avec 6 enrouleurs intégrés dont 4 en partie basse. Facilement déplaçable à l'aide d'un transpalette.

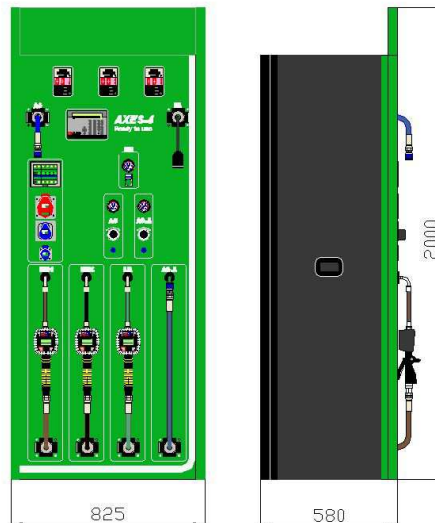
Conception de châssis optimisé intégrant :

- 4 enrouleurs de 15m pour Huile Moteur 1 & 2, graisse et AC avec poignés
 - 1 enrouleur de 12m d'air comprimé avec coupleur de type Staübli
 - 1 enrouleur de 12m électrique 230V
 - 1 Tableau disjoncteur face intérieur
 - 1 Pompe à membranes 1 :1 pour l'aspiration d'huiles usées
- Conception de façade optimisée intégrant :
- 1 Ecran d'affichage produit / quantité.
 - 1 Clavier de gestion des huiles
 - 2 Prise d'air comprimé détendue et lubrifié ou non lubrifié
 - 2 détendeurs indépendants avec manomètres
 - 1 manomètre d'air réseau
 - 1 Aspiration d'huile usée avec coupleur anti-goutte
 - 1 Prise 380V - 32A
 - 1 Prises 230V - 16A
 - 1 Prise 230V – 10A
 - 1 Décoration de façade personnalisée

Spécifications :

- Matière : Acier peint noir matte sauf façade personnalisée
- Altitude : 1800 mm
- Largeur : 820 mm
- Profondeur : 552 mm
- Alim. Électrique : 380V-16A
- Alim. Électrique : 230V-10A
- Alim. Air comprimé propre et sec
- Poids : 280 kg

Encombres :



Axes ingénierie fournit aussi compresseurs, réseau d'air, installe et assure la maintenance de votre installation.



Contact : M Raphaël ROUY
Téléphone: 06 70 59 61 80
E-mail : r.rouy-mato.france@wanadoo.fr





Terminal Multi-Services – VI

TMS-6

Construction :

Châssis métallique de construction robuste avec 6 enrouleurs intégrés. Une rétention sous caillebotis est capable d'accueillir simultanément jusqu'à 3 fûts de 220L. L'ensemble est facilement déplaçable à l'aide d'un transpalette. Fixation au sol avec deux chevilles à frapper $\varnothing 8$ mm.

Châssis optimisé intégrant :

- 4 Enrouleurs pour Huile Moteur 1 & 2, LR et Huile Hydraulique, avec poignés
- 1 Enrouleur de graisse avec poigné
- 1 Enrouleur d'air comprimé avec coupleur de type Staübli
- 1 Tableau de disjoncteurs électrique
- 4 Pompes à piston 3 :1 + équipements
- 1 Pompe à membranes 1 :1 + équipements
- 1 rétention sous caillebotis stockage jusqu'à 3 fûts de 220L

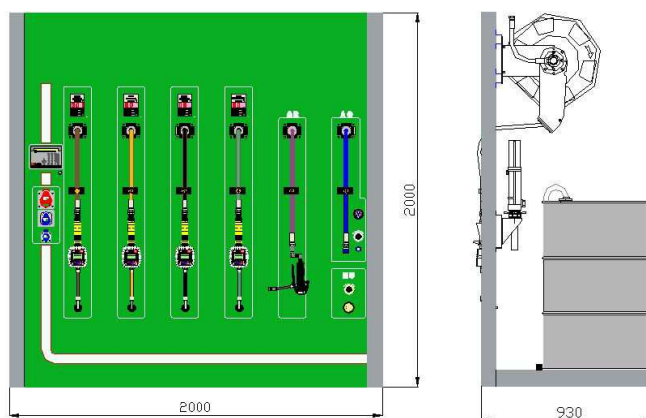
Façade optimisée intégrant :

- 1 Ecran d'affichage produit / quantité
- 1 Clavier de gestion des huiles
- 1 Manomètre pression d'air détendue
- 1 Détendeur
- 1 Prise d'air comprimé détendue et lubrifié
- 1 Aspiration d'huile usée avec coupleur anti-goutte
- 1 Prise 380V - 32A
- 1 Prises 230V - 16A
- 1 Prise 230V - 10A
- 1 Décoration de façade personnalisable

Spécifications :

- Matière : Acier peint RAL au choix
- Hauteur : 1995 mm
- Largeur : 1995 mm
- Profondeur : 930 mm
- Alim. Électrique : 380V-32A
- Alim. Électrique : 230V-16A
- Alim. Air comprimé propre et sec
- Poids : 305 kg

Encombres :



Axes ingénierie fournit aussi compresseurs, réseau d'air, installe et assure la maintenance de votre installation.



Contact : M Raphaël ROUY
Téléphone: 06 70 59 61 80
E-mail : r.rouy-mato.france@wanadoo.fr

