

Dossier d'Ouvrage Exécuté

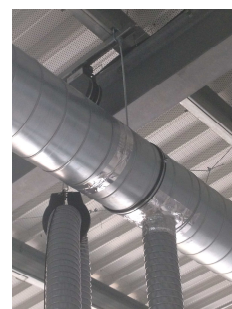
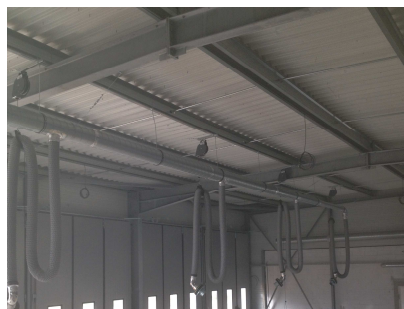
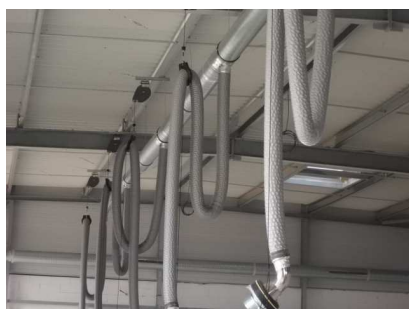
Equipements techniques

Extraction des Gaz d'Echappement



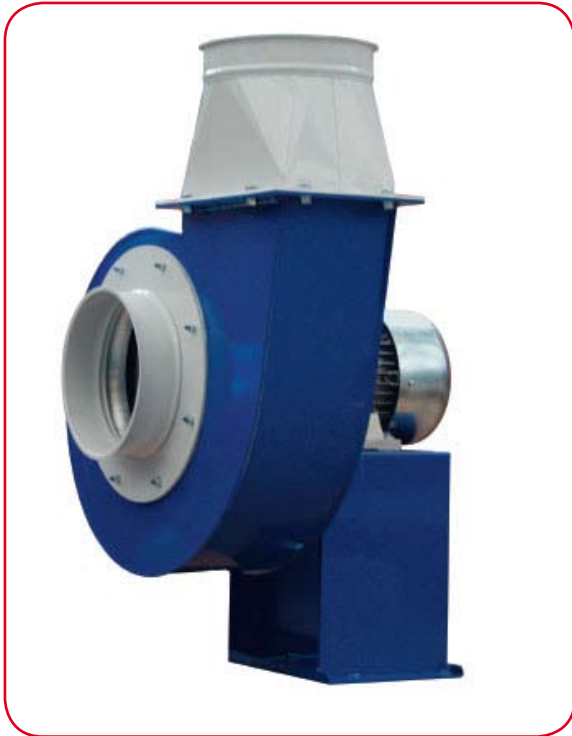
web

<http://www.axes-ingenierie.com/DOE/CAMPS%20DES%20GARIGUES/BAT%20POMPIER/DOE%20-%20EXTRACTION%20DE%20GAZ%20D'ECHAPPEMENT.pdf>

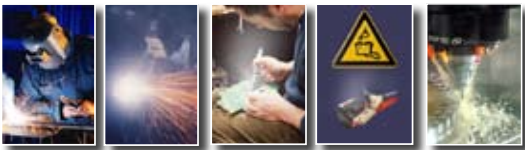


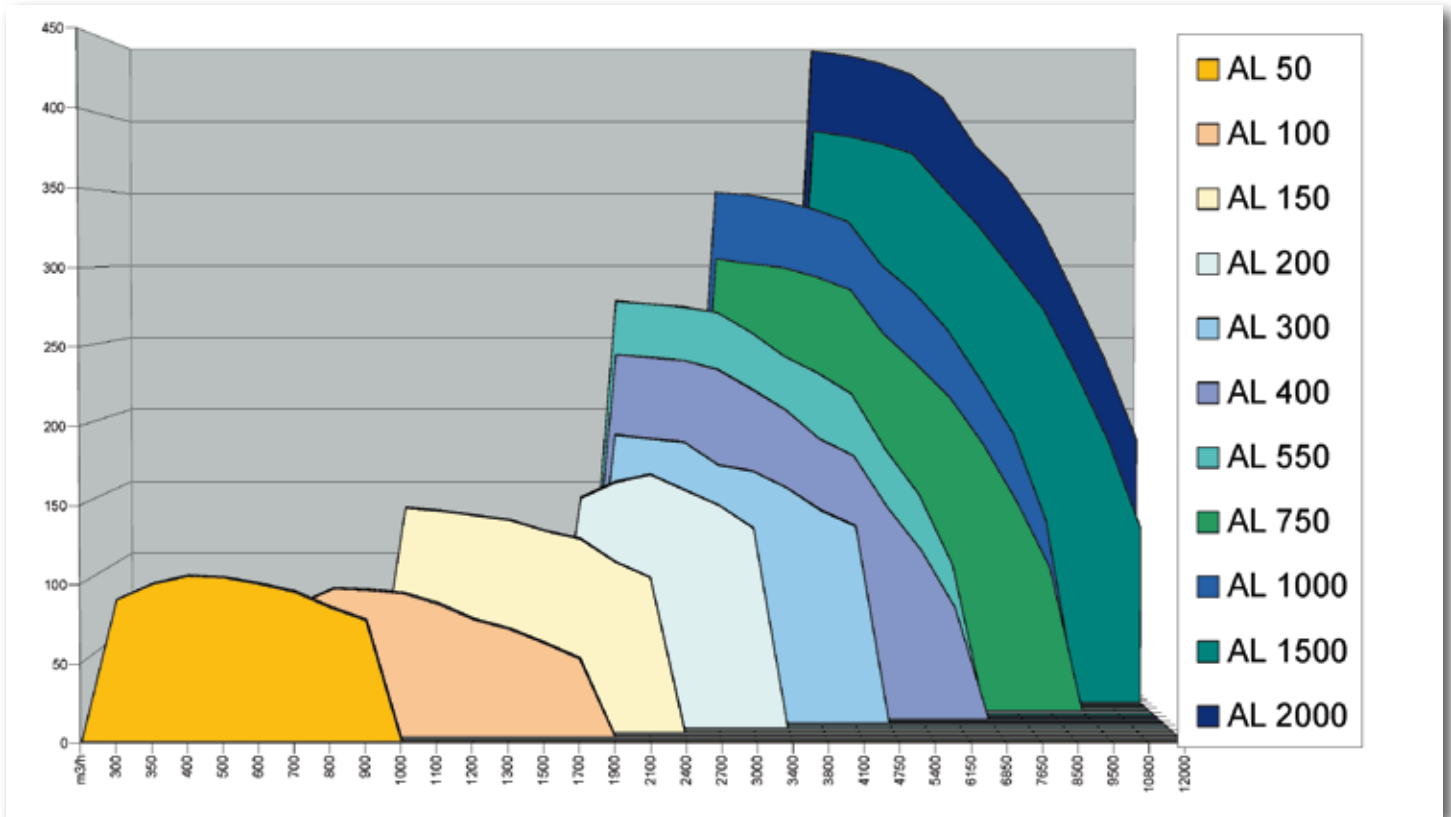
SOMMAIRE

Page 3	Présentation Générique EGE de Axes ingénierie
Page 4 & 5	Ventilateur d'extraction série AL
Page 6 & 7	Démarrateurs et équipements
Page 8 & 9	Gaine pour gaz d'échappement Carflex 300
Page 10 à 15	Entonnoir MAGNETIC GRABBER
Page 16 & 17	Equilibreur de charges
Page 18 à 23	Gaine spiralé galvanisé pour réseau aéraulique
Page 24	Plan descente type
Page 25	Plan implantation générale

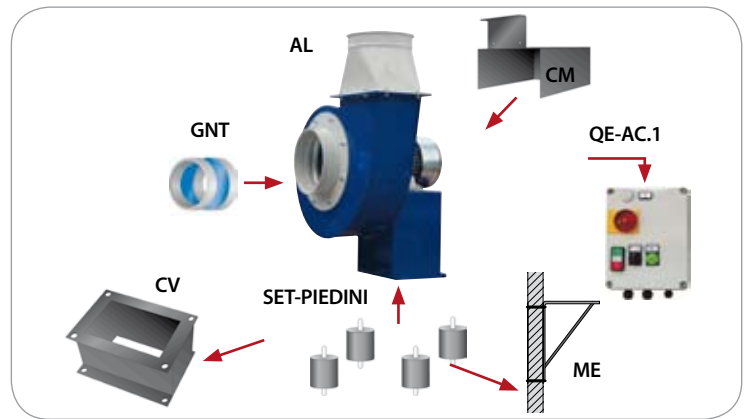
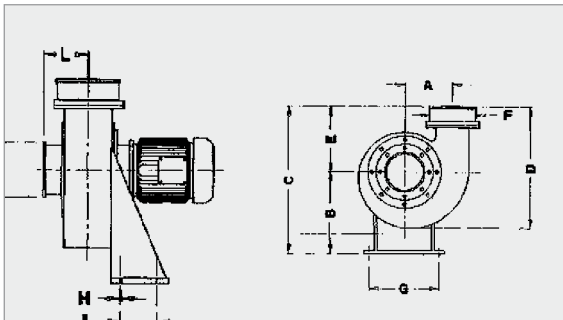


- (GB) Metal sheet steel fan complete with inlet and outlet flanges
- (I) Elettroaspiratore in lamiera d'acciaio completo di flangie di entrata e uscita.
- (F) Ventilateur en tôle d'acier avec brides d'entrée et de sortie.
- (D) Ventilator aus Stahlblech mit Druck und Sauganschlüssen.
- (ES) Aspirador en lámina de acero con bocas de entrada y salida.





230V-400V / 3phase / 50Hz



Dettagli tecnici - Technical details - Données techniques - Technische Daten - Datos Técnicos

Mod	A	B	C	D	E	F,M (.../C)	F,M (.../D)	G	H	I	L	Kg	HP	Kw	r.p.m.	dB
AL-50	92	190	468	492	278	150	160	195	8,5	65	120	10	0,5	0,37	2800	66
AL-100	151	283	601	486	318	180	160	265	8,5	95	125	16	1	0,75	2800	68
AL-150	151	283	601	486	318	180	160	265	8,5	95	125	16	1,5	1,1	2800	72
AL-200	196	374	756	624	382	200	200	250	8,5	130	135	19	2	1,5	2800	75
AL-300	196	374	756	624	382	200	200	250	8,5	130	135	19	3	2,2	2800	78
AL-400	286	500	965	835	465	250	250	289	12	197	187	29	4	3	2800	80
AL-550	286	500	965	835	465	250	250	289	12	197	187	29	5,5	4	2800	81
AL-750	321	560	1080	935	520	300	315	337	12	237	201	50	7,5	5,5	2800	84
AL-1000	321	560	1080	935	520	350	355	337	12	237	201	50	10	7,5	2800	85
AL-1500	355	600	1180	1052	580	380	400	395	14	337	217	80	15	11	2800	89
AL-2000	355	600	1180	1052	580	400	400	395	14	337	217	80	20	15	2800	89

Démarrateurs et équipements en coffret TeSys

Démarrateurs directs pour commande de moteurs
de 0,25 à 7,5 kW avec relais thermique triphasé
à 3 phases protégées

Caractéristiques (1)

Conformité aux normes	IEC 60947-4-1, IEC 60439-1, VDE 0660-102 et EN 60947
Degré de protection selon IEC 60529	IP 65
Température de l'air ambiant	Pour fonctionnement : - 5 à + 40 °C
Positions de fonctionnement	Identiques à celles des contacteurs TeSys K
Matière	ABS autoextinguible

Références

511548



533789



LE1 M35●●●●

Démarrateurs 1 sens de marche

Le démarreur LE1 M, associé à des constituants pour la protection contre les courts-circuits, offre une coordination de type 1 ou 2 selon les dispositifs employés.

Puissances normalisées des moteurs triphasés 50/60 Hz en catégorie AC-3				Relais de protection LR2 K zone de réglage (2)	Référence de base à compléter par le repère de la tension (3)	Masse kg
220 V 230 V	240 V	380 V 400 V	415 V			
kW	kW	kW	kW	A		
0,12	0,12	0,25	0,25	0,54...0,8	LE1 M35●●05	0,600
0,18	0,18	0,37	0,37	0,8...1,2	LE1 M35●●06	0,600
0,25	0,25	0,55	0,55	1,2...1,8	LE1 M35●●07	0,600
0,37	0,37	1,1	0,75	1,8...2,6	LE1 M35●●08	0,600
0,55	0,55	1,5	1,5	2,6...3,7	LE1 M35●●10	0,600
1,1	0,75	2,2	2,2	3,7...5,5	LE1 M35●●12	0,600
1,5	1,1	3	3	5,5...8	LE1 M35●●14	0,600
2,2	2,2	4	4	8...11,5	LE1 M35●●16	0,600
3	3	5,5	5,5	10...14	LE1 M35●●21	0,600
3,7	4	7,5	7,5	12...16	LE1 M35●●22	0,600

Description

- La version standard comporte :
 - 1 contacteur TeSys LC1 K●●,
 - 1 relais thermique TeSys LR2 K,
 - 1 bouton "I" Marche vert,
 - 1 bouton "O/R" Arrêt/Réarmement rouge,
 - 1 voyant de signalisation de fonctionnement jaune.
- La commande peut s'effectuer par impulsion ou être maintenue.
- Une borne de terre et une borne de neutre sont prévues sur le fond du coffret.
- Pour les applications de sécurité, voir les démarreurs en coffret : GV2 MC, LG1 K, LG1 D, LG7 K, LG7 D, LJ7 K, LG8 K et LJ8 K.

Variante

Démarrateur sans relais de protection LR2 K

Supprimer les 2 derniers caractères de la référence du démarreur choisi.
Exemple : LE1 M35●●

Élément séparé de rechange

Désignation	Référence de base à compléter par le repère de la tension (3)	Masse kg
Contacteur	LC1 K●●A80	0,180

(1) Pour les caractéristiques du contacteur TeSys K, voir pages 24401/2 à 24401/5.

Pour les caractéristiques du relais thermique TeSys LR2 K, voir pages 24401/2 à 24401/5.

(2) Relais de protection thermique monté d'origine.

(3) Le raccordement de la bobine du contacteur est réalisé d'origine entre 2 phases du circuit de puissance.

De ce fait, les repères indiqués ci-dessous correspondent à la tension du réseau de puissance.

Volts ~ 50/60 Hz	24	220	230	240	380	400	415	440
Repère	B7	M7	P7	U7	Q7	V7	N7	R7

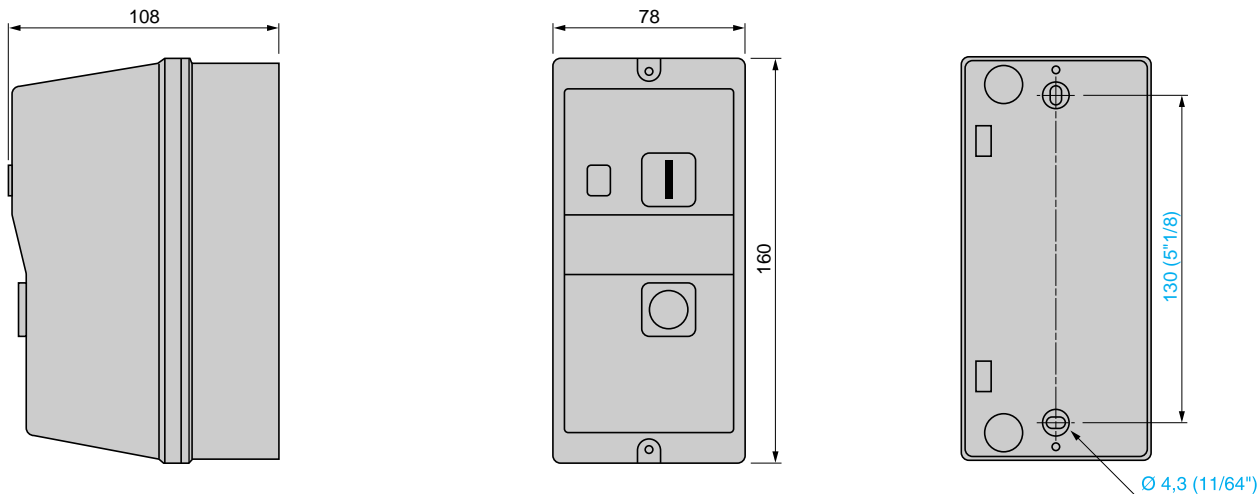
Exemple : réseau 380/400 V triphasé, moteur 4 kW : LE1 M35Q716.

Démarrateurs et équipements en coffret TeSys

Démarrateurs directs pour commande de moteurs
de 0,25 à 7,5 kW avec relais thermique triphasé
à 3 phases protégées

Encombrements

LE1 M35 (1)



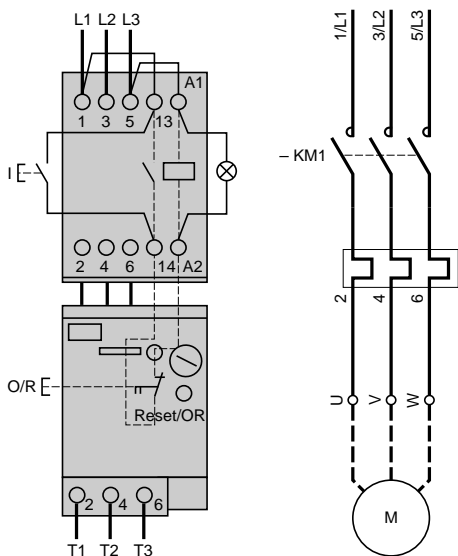
Prédécoupes ou bouchons obturateurs pour presse-étoupe

Type de coffret	A la partie supérieure		A la partie inférieure	
	PG	ISO	PG	ISO
LE1 M	2 x 13 à 2 x 21	2 x 20 ou 2 x 25	2 x 13 à 2 x 21	2 x 20 ou 2 x 25

(1) Montage possible sur cloison ou bâti de machine. Prédécoupes pour presse-étoupe 4 x 13 P.

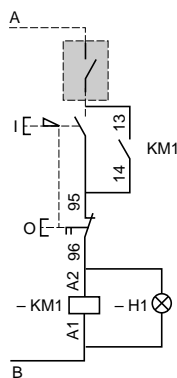
Schémas

LE1 M35

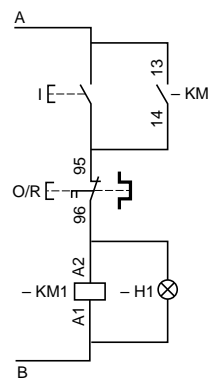


Choix du type de commande interne au produit

Commande par boutons-poussoirs
maintenus



Commande par boutons-poussoirs
à impulsion



Raccordement	A	B
220 V, 230 V, 240 V	L3	Neutre
380 V, 400 V, 415 V, 440 V	L3	L1
Autres tensions	Borne 1	Borne 2

Carflex 300

Gaine pour gaz d'échappement jusqu'à +300 °C*
Exhaust gas hose for exhaust gas temperatures up to +300 °C*



Eléments de raccordement recommandés:
recommended connecting elements:



voir aussi chapitre 18-23
see also register no.18-23

Matière

paroi: tissu hautes températures avec enduction spéciale

spirale extérieure: acier galvanisé recouvert d'un profil de protection contre l'abrasion

Applications

- extraction de gaz d'échappement de moteurs à essence ou Diesel; particulièrement adapté aux poids-lourds et engins de TP
- aspiration de gaz d'échappement de moteurs jusqu'à +300 °C, en prolongement d'une tulipe de captation et avec induction suffisante d'air frais. (environ 50%)
- tout système d'extraction traditionnel:
 - enrouleurs
 - extracteurs à rails
 - extraction par le haut ou par le sol

Caractéristiques

- tenue aux vibrations
- bonne résistance aux contraintes mécaniques
- difficilement inflammable
- grande flexibilité
- compressibilité environ 1:5 (une longueur de 5 m est ainsi compressible jusqu'à ne mesurer qu'1 m)
- petit rayon de courbure
- super léger
- robuste
- résistant à l'abrasion des résidus de combustion
- procédé de sertissage spécial garantissant une liaison efficace entre la paroi et la spirale

Material

hose wall: special coated high temperature fabric

external helix: galvanised steel with additional plastic abrasion protector

Applications

- high stress when extracting exhaust gas from spark ignition or diesel engines, especially suitable for trucks or construction machines
- suction extraction of engine exhaust gases up to +300 °C, when exhaust gas funnels are used properly and fresh air is feed enough (approx. 50%)
- all usual suction extraction systems such as:
 - hose reel
 - slotted channels
 - abovefloor and underfloor suction extraction
 - stationary suction extractions

Properties

- vibrationproof
- high resistance to mechanical loadings
- hardly inflammable
- extremely flexible
- compressibility ca. 1:5
- small bend radius
- super lightweight
- robust
- abrasion resistant against carbon deposit
- special clamping method guarantees high tensile strength between hose material and external helix

Températures d'utilisation

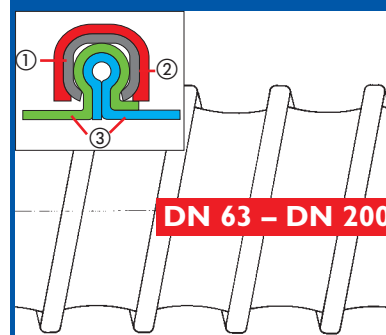
- gaz d'échappement jusqu'à +300 °C*

* en prolongement d'une tulipe de captation, et avec induction suffisante d'air frais. (environ 50%)

Temperature Range

- exhaust gas temperatures up to +300 °C*

* when exhaust gas funnels are used properly and fresh air is feed enough (approx. 50%)



Description

- ① spirale extérieure
- ② protection à l'abrasion
- ③ paroi: tissu hautes températures avec enduction spéciale

Construction

- ① external helix
- ② additional abrasion protector
- ③ hose wall: special coated high temperature fabric

Carflex 300

DN	Diamètre extérieur mm	Dépression mm CE	Rayon de courbure mm*	Poids kg/m	Code article
DN	outer-Ø ca. mm	low pressure ca. mm WG	bending radius ca. mm*	weight ca. kg/m	article no.
63	76	1700	38	0,55	241-063-119
75	89	1400	46	0,49	241-075-119
80	93	1250	48	0,51	241-080-119
100	117	800	60	0,64	241-100-119
125	142	500	75	0,79	241-125-119
150	167	360	90	1,23	241-150-119
200	217	200	140	1,67	241-200-119

* Se mesure à l'intérieur du coude de la gaine.

Les données ci-dessus correspondent à une température moyenne ambiante de 20 °C. Sous réserve de modifications techniques et de variations de couleur. Voir l'appendice technique lors du choix d'un produit.

* Referring to the inner side of the elbow of hose.

The above mentioned data refers to an average and ambient temperature of +20 °C. Subject to technical changes and colour variations. Please refer to technical data sheet when selecting hose.

Différentes exécutions:

Production standard:

- DN 63 - DN 150: 1 couche
> DN 150: double paroi
- intérieur gris
extérieur gris-vert
protection extérieure de la spirale: rouge
- Longueurs standard:
2,5 m; 5 m; 7,5 m; 10 m; 12 m

Sur demande:

- longueurs spéciales jusqu'à 15 m
- diamètres spéciaux
- protection contre l'abrasion: de couleur différente
- exécutions particulières avec autres pas et autres sections de spirale
- spirale extérieure aussi en acier inoxydable (1.4512 ou 1.4301) ou aluminium

Delivery forms:

Standard production:

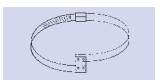
- DN 63 - DN 150:
one layer construction
> DN 150:
two layer construction
- Colour: inside silvergrey
outside green grey,
abrasion protector red
- Production lengths:
2,5 m; 5 m; 7,5 m; 10 m; 12 m

Available on request:

- special lengths up to 15 m
- special diameters
- abrasion protection profile in other colours
- custom design with other pitches and/or helix sizes
- external helix also in stainless steel (1.4512 o. 1.4301) or aluminium

Fixations et raccordements (voir chapitres 18-23):

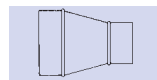
Installation and connection possibilities (see register no. 18-23):



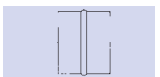
collier Clip-Grip spécial
Clip-Grip special hose clamp



collier Clip-Grip à serrage rapide
Clip-Grip Quick action hose clamp



cône de réduction
hose reducer; symmetrical



manchon de raccordement
hose connector

MAGNETIC GRABBER®

VEHICLE EXHAUST REMOVAL SYSTEM

The Magnetic Grabber is a patent pending vehicle exhaust removal device that through a conical design, integrated magnets and centre self-alignment, provides very quick, easy and controlled connection and disconnection to a vehicle's exhaust system. This nozzle is used mainly in areas where the vehicle is moving through an enclosed space, like fire stations.



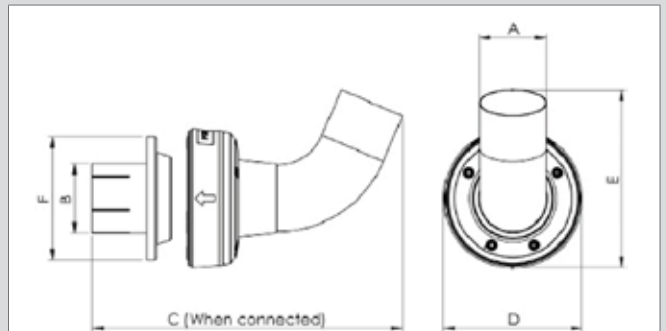
SPECIFICATIONS

■ Physical dimensions and properties	
Material	<ul style="list-style-type: none"> zinc plated steel stainless steel
Colour	polished stainless steel and matt steel cladding
■ Scope of supply	
Tailpipe connector - Nozzle - Balancer locking cable	
■ Order information	
Article number	see remaining specifications
Number/package	1
■ Shipping date	
Packaging	Bubble wrap
Gross weight	see remaining specifications
Packaging dimensions	see remaining specifications
Harmonized Tariff Code	8421 99 00 99
Country of origin	Sweden

REMAINING SPECIFICATIONS

Article number	Description	Gross weight
90390-1011	75 mm/3" SBT	3.0 kg - 6.6 lbs / 1.35 kg - 3.0 lbs
90392-1011	75 mm/3" STR	3.2 kg - 7.0 lbs / 1.05 kg - 2.3 lbs
90380-1011	100 mm/4" SBT	3.5 kg - 7.7 lbs / 1.05 kg - 2.3 lbs
90382-1011	100 mm/4" STR	3.6 kg - 7.9 lbs / 1.05 kg - 2.3 lbs
90360-1011	125 mm/5" SBT	4.0 kg - 8.8 lbs / 1.4 kg - 3.1 lbs
90362-1011	125 mm/5" STR	4.1 kg - 9.0 lbs / 1.4 kg - 3.1 lbs

DIMENSIONS



A	100 mm/4"	
B	90390-1011/90392-1011	75 mm/4" Connector
	90380-1011/90382-1011	100 mm/4" Connector
	90360-1011/90362-1011	125 mm/5" Connector
C	75 mm/3" version	381 mm/15"
	100 mm/4" version	426 mm/16.8"
	125 mm/5" version	440 mm/17.3"
D	75 mm/3" version	190 mm/7.5"
	100 mm/4" version	212 mm/8.3"
	125 mm/5" version	253 mm/9.9"
E	75 mm/3" version	260 mm/10.2"
	100 mm/4" version	271 mm/10.6"
	125 mm/5" version	293 mm/11.5"
F	75 mm/3" version	164 mm/6.5"
	100 mm/4" version	184 mm/7.2"
	125 mm/5" version	228 mm/9"

Product type	MAGNETIC GRABBER®
Article no.	see remaining specifications
Product category	Nozzles
Version	220311/A

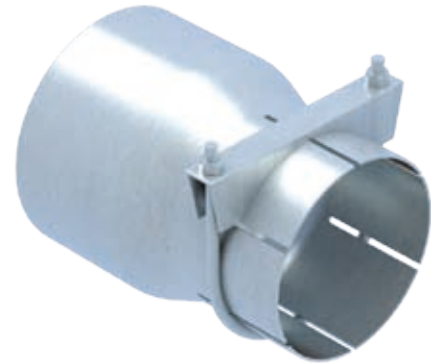
Always check the latest version on www.plymovent.com.

TAIL PIPE ADAPTOR

MAGNETIC GRABBER® TAIL PIPE ADAPTOR

The tail pipe adaptor is designed to modify a 100 mm (4 inch) tail pipe into a 125 mm (5 inch) tail pipe which will then fit to the standard 125 mm (5 inch) Magnetic Grabber tail pipe connector.

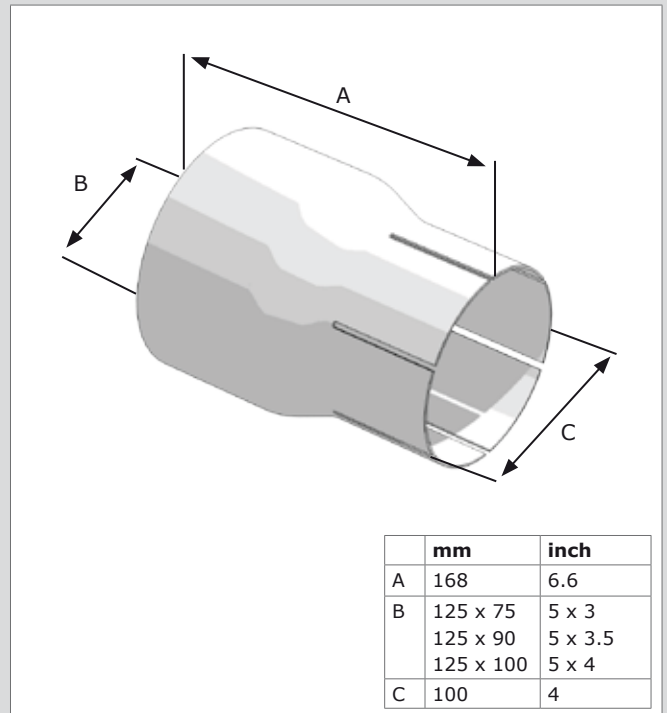
The construction is one continuous piece of metal using anticorrosive zinc coated mild steel to withstand exposure to moisture, salts, dirt and other common road hazards. By using the tail pipe clamp you can secure the tailpipe adaptor securely to either tailpipe or Magnetic Grabber tail pipe connector.



SPECIFICATIONS

■ Physical dimensions and properties	
Material	zinc plated steel
Colour	matt steel cladding
■ Product combinations	
Article number:	
• 90370-1011	• Magnetic Grabber tail pipe support bracket for pipe dimensions 100/125 mm
• 90375-1011	• Magnetic Grabber tail pipe support bracket for pipe dimensions 75/100 mm
• 90384-76-45	• Tail pipe bend 45°, (76 mm, 45°, 3 in.)
• 90384-102-45	• Tail pipe bend 45°, (102 mm, 45°, 4 in.)
• 90384-76-90	• Tail pipe bend 90°, (76 mm, 90°, 3 in.)
• 90384-102-90	• Tail pipe bend 90°, (102 mm, 90°, 4 in.)
• 90360-1	• Tail pipe connector (125 mm, 5 in.)
■ Scope of supply	
Reducer pipe - Automotive rated exhaust clamp (on the smaller diameter size)	
■ Order information	
Article number:	
• 90365-1011	• Tail pipe adapter 5 x 4 in.
• 702013-K	• Tail pipe adapter 5 x 3 in.
• 702014-K	• Tail pipe adapter 5 x 3.5 in.
Number/package	1
■ Shipping data	
Packaging	Plastic bubble wrap bag
Gross weight	0.8 kg (1.7 lbs.) (including clamp)
Packaging dimensions	380 x 400 mm (15 x 15.75 in.)
Harmonized Tariff Code	8421 99 00 99
Country of origin	Sweden

DIMENSIONS



Product type

Tail pipe adaptor

Article no.

refer to order information

Product category

Nozzles and grabbers

Version

110411/A

Always check the latest version on www.plymovent.com.



MAGNETIC GRABBER[®]

Buse magnéto-étanche pour l'élimination efficace des gaz d'échappement



POURQUOI IL EST IMPORTANT D'EXTRAIRE LES GAZ D'ÉCHAPPEMENT DIESEL

Les moteurs diesel utilisés dans les camions de pompiers produisent un mélange de gaz et de particules toxiques formés lors de la combustion. Ces gaz dangereux émis par les véhicules dans la caserne représentent le plus important risque de cancer pour les pompiers et une sérieuse responsabilité juridique pour le SDIS. Il est essentiel de maintenir un environnement de travail sûr et sain en réduisant ces risques, notamment grâce aux mesures de protection.

Faites disparaître ce risque de votre caserne grâce à nos systèmes d'extraction des gaz d'échappement. Nos systèmes d'extraction des gaz d'échappement, grâce à leur démarrage et déconnexion entièrement automatiques, sont la solution spécifique pour les casernes existantes ou neuves.

LA BUSE MAGNÉTIQUE GRABBER®

Toutes les casernes peuvent disposer d'un système d'extraction des gaz d'échappement. En ajoutant les nombreux avantages de la buse magnétique Grabber® aux systèmes professionnels Plymovent, le choix pour votre caserne est évident.

FACILE À UTILISER - « UN CLIC : C'EST ÉTANCHE »

La forme conique permet de fixer la buse magnétique Grabber® au véhicule en toute simplicité. Un « clic » vous indique que vous avez correctement connecté le système au véhicule, minimisant ainsi le risque d'émissions de gaz d'échappement dans la remise. Les aimants positionnés stratégiquement garantissent une excellente connexion au véhicule et une déconnexion automatique contrôlée lorsque le véhicule sort de la remise.

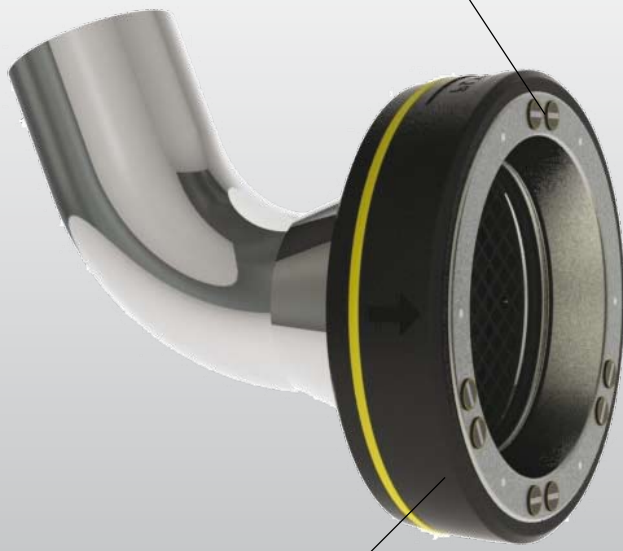
CONCEPTION ET PERFORMANCES PROFESSIONNELLES

La buse magnétique Grabber® se reconnaît facilement : fabrication en acier inoxydable poli et fonctionnalité digne d'un système Plymovent. Le flexible ne présente aucune obstruction et le système peut donc éliminer les gaz d'échappement dangereux à sa capacité maximale. La nouvelle buse magnétique Grabber® peut être rapidement fixée à n'importe quel véhicule équipé du nouveau connecteur Plymovent pour pot d'échappement. La prise d'air ambiant du connecteur permet également de réduire la température des gaz d'échappement du véhicule et donc de garantir une meilleure sécurité de votre installation.

SÉCURITÉ DU SYSTÈME

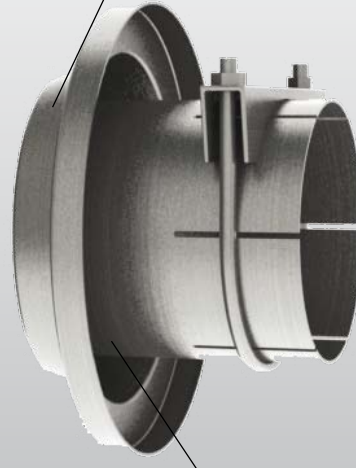
Pour protéger votre investissement et empêcher tout dommage, Plymovent a intégré un revêtement en caoutchouc sur la buse magnétique Grabber®. Grâce à cette protection en caoutchouc et aux dispositifs de déconnexion automatique, votre caserne et votre installation sont bien protégées.

Aimants intégrés placés stratégiquement pour faciliter la connexion



Protection en caoutchouc pour éviter tout dommage aux véhicules ou autres

Conception conique unique pour une déconnexion en douceur



Une prise d'air ambiant protégée l'installation et les abords contre les gaz d'échappement à haute température

AVANTAGES

- **Facilité d'utilisation : « un clic : c'est étanche »**
- **Extraction à la source à pratiquement 100 %**
- **Prise d'air ambiant**
- **Conception conique unique pour une utilisation facile**
- **Fonctionne sans alimentation électrique**



Plymovent dispose de plus de 30 ans d'expérience et a installé des dizaines de milliers de systèmes de filtration et de ventilation avec extraction à la source dans le monde entier. Avec des filiales et des distributeurs dans plus de 45 pays, Plymovent est votre partenaire et spécialiste dans le domaine de la technologie de l'extraction à la source. Plus de 50 000 systèmes d'extraction à la source Plymovent ont été installés dans le monde entier pour réduire les dangereuses émissions de gaz d'échappement des véhicules de divers secteurs, parmi lesquels :

- Services anti-incendie volontaires et professionnels
- Casernes de pompiers fédérales et nationales
- Centres de secours
- Locaux de formation
- Casernes de pompiers privées et d'entreprises
- Centres de sécurité-incendie d'aéroports
- Secteur automobile, militaire et flottes



PLYMOVENT®

clean air at work

PLYMOVENT SAS
16 rue Croix Berthon
BP 30
86170 NEUVILLE –
FRANCE
Tél. : +33 5 49 51 55 88
Fax : +33 5 49 51 59 33
info@plymovent.fr

Votre distributeur agréé Plymovent :



SYSTÈMES D'EXTRACTION À LA SOURCE PLYMOVENT :

- LA RÉFÉRENCE INDUSTRIELLE

La buse magnétique Grabber® peut être connectée à la gamme de ventilateurs et d'équipements de contrôle Plymovent. Un système Plymovent vous permet de contrôler automatiquement et efficacement les matériels installés. Vous économisez de l'argent et profitez d'air propre au travail.

Notre philosophie est de fournir des systèmes de qualité qui soient sûrs, conviviaux, respectueux des normes et qui améliorent la qualité de vie de vos pompiers et de votre personnel. C'est pourquoi nous avons mis au point une gamme de systèmes d'extraction à la source conçus pour répondre aux besoins de votre caserne. Plymovent est certifiée ISO 9001:2000.

Plymovent s'occupe de l'air que vous respirez. Nous fournissons des produits, des systèmes et des services qui garantissent un air propre dans votre environnement de travail, partout dans le monde.

Des compétences acquises au cours de nombreuses années, des produits de haute qualité et un sincère engagement envers les exigences des clients nous permettent de fournir exactement les solutions dont vous avez besoin.



BALANCERS



630

631

632

INOX Ø 2mm



633

634

635

636


637

INOX Ø 2,5mm

DIN 15112
ISO EN 12100-1




2006/42/CE

 Zeca balancers, designed to sustain manual tools, screw drivers, etc. An essential help for consecutive work, assembly, mass production, packaging, etc. Zeca balancers are manufactured of high quality material and resist to heavy working cycle. The balancers are manufactured in 2 different dimensions.

general features


- Die-cast aluminium case.
- Inox steel support cable.
- Continuous capacity adjustment from max. value to min. value.
- Cable travel easily adjusted for fitting every need.
- Three suspension points.

 Equilibreurs Zeca, pour soutenir outils manuels, visseuses, etc. Un aide indispensable pour des travaux répétitifs, montages, productions de série, emballages, etc. Les equilibreurs Zeca sont construits avec des matières de première qualité, et ils résistent à cycles de travaux particulièrement lourds. Les equilibreurs sont construits en deux différents dimensions.

caractéristiques générales

- Boîtier en aluminium moulé.
- Câble de soutien en acier inox.
- Réglage continu du chargement du valeur max. au valeur min.
- Course du câble facilement enregistrable pour s'adapter à tout besoin.
- Trois points de suspension.

 Zeca Seilfederzüge, um Handwerkzeuge, Schlagschrauber und ähnliche Geräte zu halten. Eine unentbehrliche Hilfe bei sich wiederholenden Arbeiten, Montagen, Serienproduktionen, Verpackungsarbeiten etc. Zeca Seilfederzüge sind aus qualitativ hochwertigem Material gefertigt. Sie sind bei schweren Arbeitszyklen außerordentlich belastbar. Die Seilfederzüge sind in zwei verschiedenen Abmessungen verfügbar.

 Equilibradores Zeca, para sostener el peso de herramientas manuales, atornilladores, etc. Una ayuda indispensable para trabajos repetitivos, montajes, producción en serie, embalajes, etc. El equilibrador Zeca esta fabricado con material de primera calidad y resistente a trabajos gravosos. El equilibrador esta fabricado en dos medidas.

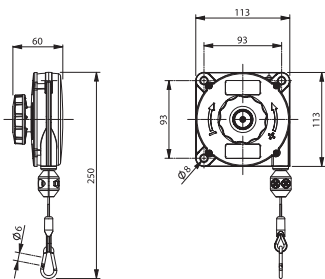
Allgemeine Merkmale

- Gehäuse aus druckgegossenem Aluminium.
- Stahlseil aus Inox.
- Lasteneinstellung von hoch bis niedrig.
- Seillänge ist einfach verstellbar um den jeweiligen Anforderungen gerecht zu werden.
- Dreipunktaufhängung.

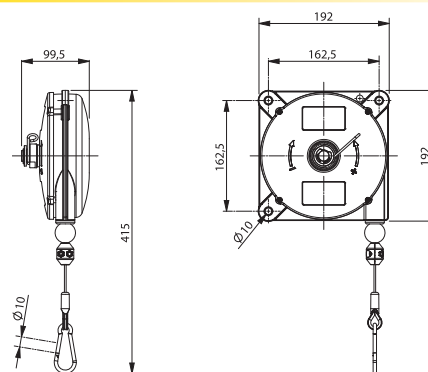
características comunes

- Estructura de aluminio.
- Cable de sujeción de acero inox.
- Regulación de la carga continua del valor máximo al valor mínimo.
- Carrera del cable fácilmente registrable para adaptarse a las exigencias.
- Tres puntos de suspensión.

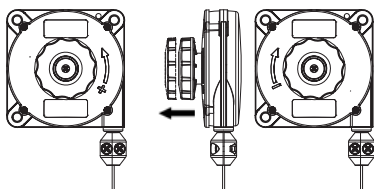
dimensions 630-631-632



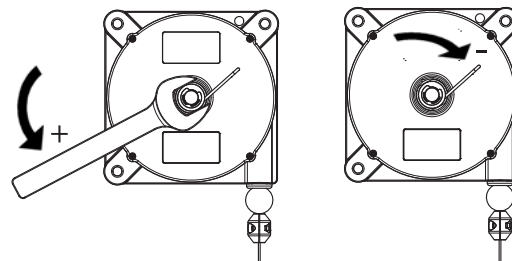
dimensions 633-634-635-636-637




capacity adjustment



capacity adjustment



Art.	630	631	632	633	634	635	636	637
Description	Balancer	Balancer	Balancer	Balancer with anti-fall device	Balancer with anti-fall device	Balancer with anti-fall device	Balancer with anti-fall device	Balancer with anti-fall device
capacity Kg/force Kg Tragleistung Kg capacidad Kg	0,4 ÷ 1	1 ÷ 2	2 ÷ 3	2 ÷ 4	4 ÷ 6	6 ÷ 8	8 ÷ 10	10 ÷ 14
travel mm course du cable mm Kabelhublänge mm carrera del cable mm	1600	1600	1600	2500	2500	2500	2500	2500
weight gr/poids gr Gewicht gr/peso gr	630	670	790	2850	3000	3100	3200	3500
	mm 170x125x70 Kg 0,7	mm 170x125x70 Kg 0,8	mm 170x125x70 Kg 0,9	mm 245x200x110 Kg 3,2	mm 245x200x110 Kg 3,3	mm 245x200x110 Kg 3,4	mm 245x200x110 Kg 3,5	mm 245x200x110 Kg 3,8

Accessoires circulaires en galva Z 275

Fabrication française



CATALOGUE TARIFS 2009 - 2010

Diamètre	Tubes spiralés TU		Raccords mâles RM	Raccords femelles RF
	ml	3ml	€/U	€/U
100	6	18	2,81	3,18
125	8	24	3,01	3,71
160	9	27	3,34	3,92
200	12	36	3,78	4,13
250	15	45	4,45	4,77
315	20	60	5,31	5,83
355	23	69	6,25	6,89
400	28	84	8,75	9,22
450	37	111	11,66	11,66
500	41	123	12,51	13,57
560	59	177	13,46	14,31
630	60	180	16,43	16,22

- Autres Ø, nous consulter
- Gaines rectangulaires, nous consulter

Renforcés pour montage des conduits à la verticale.



Diamètre	Colliers supports CS	Colliers supports CSM	Bouchons B	Bouchons grillagés BG	Culottes 45° Y45
	€/U	€/U	€/U	€/U	€/U
100	4,50		3,68	9,47	36,35
125	4,90		4,03	12,47	38,98
160	5,14		4,94	21,04	42,64
200	5,71		5,31	24,04	43,57
250	6,98	48,76	8,07	26,83	48,14
315	8,19	55,12	13,25	29,61	52,74
355	8,41	61,48	18,02	38,06	123,81
400	9,72	65,72	19,08	56,32	140,60
450	10,99	nous consulter	20,14	72,61	152,49
500	12,73	nous consulter	28,00	83,03	165,47
560	16,21	nous consulter	31,80	92,54	191,43
630	27,07	nous consulter	33,92	105,58	237,93

* isolés caoutchouc
* fournis avec boulons

* Ajustable de 50 à 80 mm
Support mural en fer plat
50x5 Tube carré 30x30

*pour prise d'air extérieur

Articles régulièrement tenus en stock. Pour DN > 630 nous consulter.

Coudes emboutis et coudes agrafés en galva Z 275



Diamètre	Coudes 90° C90 €/U	Coudes 60° C60 €/U	Coudes 45° C45 €/U	Coudes 30° C30 €/U
100	9,54		8,19	8,19
125	10,07		8,31	8,31
160	12,19		10,85	11,02
200	18,02		14,92	15,26
250	29,68	37,22	21,37	21,88
315	36,63	39,36	26,80	27,48
355	43,25	46,66	33,75	34,60
400	54,27	58,59	37,99	39,01
450	60,55	65,36	42,91	44,10
500	75,30	81,21	50,88	50,71
560	90,74	95,27	62,24	63,26
630	103,46	103,88	69,71	70,89

Articles régulièrement tenus en stock. Pour DN > 630 nous consulter.

Registres IRIS, registres, piquages plats et fiber

Nouveau en stock !



Diamètre	Registres IRIS IRIS €/U	Registres RG €/U	Piquages plats PP €/U	Piquages plats Fibair PF €/U	Platine acier glavanisé PPLAT €/U
100	57,50	19,22	3,10	7,42	
125	59,00	20,09	3,50	7,63	
160	65,00	22,87	4,07	8,69	
200	75,00	23,59	5,43	8,90	41,23
250	121,00	25,33	6,01	9,43	44,52
315	144,00	26,38	7,75	11,45	48,76
355		56,42	8,53	12,47	49,82
400	329,22	61,67	10,66	19,29	
450		70,24	11,26		
500		74,23	13,19		
560		79,48	14,55		
630		86,29	15,32		

Articles régulièrement tenus en stock. Pour DN > 630 nous consulter.

Tés et réductions en galva Z 275



Diamètre	Tés droits 90°	Tés obliques 45°	Réductions coniques	
	TE - TR €/U	TOE - TOR €/U	RC €/U	Réductions plates RP €/U
100/100	12,11	23,43		
100/80			8,31	
125/125	12,84	26,26		
125/100	13,97	23,24	8,31	13,20
160/160	15,86	28,14		
160/125	15,68	24,74	9,83	13,38
160/100	15,68	24,74	9,83	13,38
200/200	21,73	31,76		
200/160	16,80	27,40	11,90	13,52
200/125	16,80	27,40	11,90	13,52
200/100	16,80	27,40	17,95	13,52
250/250	32,70	36,85		
250/200	21,16	33,44	16,64	14,35
250/160	21,16	33,44	16,64	14,35
250/125	21,16	33,44	24,95	14,35
250/100	21,16	33,44	24,95	
315/315	44,20	47,04		
315/250	31,76	43,45	21,16	19,02
315/200	31,76	43,45	21,16	19,02
315/160	31,76	43,45	31,76	19,02
315/125	31,76	43,45	29,96	
355/355	51,02	65,18		
355/315	41,56	57,44	30,41	21,92
355/250	41,56	57,44	30,41	21,92
355/200	41,56	57,44	42,77	21,92
355/160	41,56	57,44	42,77	
355/125	41,56	57,44		
400/400	62,34	77,83		
400/355	51,02	69,32	34,77	25,81
400/315	51,02	69,32	34,77	25,81
400/250	51,02	69,32	52,34	25,81
400/200	51,02	69,32	52,34	25,81
400/160				
450/450	78,21	100,14		
450/400	56,87	80,28	38,53	
450/355	56,87	80,28	38,53	
450/315	56,87	80,28	57,81	
450/250			57,81	
500/500	85,79	115,05		
500/450	85,79		42,89	
500/400	85,79		42,89	
500/355	85,79		60,41	
500/315			60,41	
500/250			60,41	
560/560	130,93	135,46		
560/500	130,93	135,46	51,96	
560/450	130,93	135,46	51,96	
560/400	130,96	135,46	73,42	
560/355	130,96		73,42	
560/315			73,42	
630/630	131,31			
630/560			59,33	
630/500			59,33	
630/450			88,99	
630/400				
630/355				
630/315				

Articles régulièrement tenus en stock. Pour DN > 630 nous consulter.

Piquages en galva Z 275



Diamètre	Piquages droits 90°	Piquages obliq.45°	Piquages obliq.45°
	PS €/U	PO €/U	POP €/U
100	5,29	15,78	17,72
125	5,29	15,78	17,72
160	6,23	17,24	19,24
200	8,88	18,17	21,15
250	11,12	21,30	24,20
315	14,56	28,78	33,15
355	17,17	31,17	36,01
400	21,62	36,87	42,48
450	34,03	44,38	52,39
500	34,38	64,01	74,10
560	46,84	67,50	85,71
630	46,84	71,57	91,45

Pour PS et PO, diamètre du collecteur à préciser.

EXEMPLE DE COMMANDE: 10 PS 125/160



Diamètre	Sifflets grillagés	Chapeaux chinois	Bavettes d'étanchéité double
	SG €/U	CC €/U	BED €/U
100	45,63	63,22	40,07
125	46,75	63,60	41,18
160	48,97	69,63	50,16
200	52,31	71,55	52,31
250	57,88	76,93	61,22
315	70,12	85,48	67,89
355	76,80	121,45	81,25
400	89,04	146,21	94,61
450	113,53	181,11	107,96
500	116,87	206,93	121,32
560	146,92		139,13
630	171,40		158,05

* PARIS et RP Port en sus Franco 2000 net H.T.



Le matériel ne peut être
ni repris, ni échangé
passé un délai de 48h.

LIVRAISON EN 48 HEURES =
MATERIEL EN STOCK +
COMMANDE AVANT 16h00.

Supportage

Pattes pour tube
PATU
€/U

1,78

Console en profilé

Réf. Ø €/U

Console 300 30x30 16,96

Console 450 41x41 22,26

Console 600 41x41 32,86

Quincaillerie

Tiges filetées TF

Ø €/U

6 1,07

8 1,60

Rivets pop alu RI

Dim. €/500

4x10 21,09

Boulons cadmiés BO

Ø €/100

6 10,08

8 21,37

Rondelles

Réf. €/100

R06 4,98

R06L 7,48

R08 8,06

R08L 11,94

Disques à tronçonner

Ø ep €/U

125 1.6 5,68

230 2.0 5,79

Accessoires de montage

Avec dévidoir

Bandes perforées
largeur 25
BAPED
30ml

30,74

Complète

Pattes droites
PATL
€/U

1,78

Crampons
de suspension
CRAMP-8
€/U

4,81

Vis auto-foreuses VIS

Dim. €/1000

4.2x13 48,08

4.2x16 48,08

4.8x19 50,75

Foret
Ø 4.1
€/10

40,60

Ecrous cadmiés EC

Ø €/100

6 4,98

8 7,12

Chevilles en laiton

Ø €/100

6 21,20

8 40,28

Chevilles en acier bichromaté 8 X 50

Réf. €/50

RAWL8 87,26

Isolation externe des conduits aéraulique

FIBAIR-isol s'utilise pour l'isolation thermique externe des conduits de ventilation de chauffage, de climatisation, il est constitué d'un matelas de fibres de verre inorganiques agglomérées par une résine thermodurcissable.

FIBAIR-isol classe m0 est revêtu d'aluminium pur renforcé par une grille de verre. Un dépassement de 5cm sert de languette de fixation à la pose.



CATALOGUE TARIFS 2009 - 2010

Désignation	ep	long.	larg.	rouleau			Prix H.T.
	mm	m	m	Ø m/l	surface m²	poids kg	le rouleau €
M0	25	16	1.20	0.60	19.20	14	216,37

ACCESSOIRES DE MISE EN OEUVRE DU FIBAIR-Isol

Pointes de 2,7 mm de diamètre, serties dans une base autocollante en acier zingué de 50x50 mm pour la fixation de l'isolant sur le métal ou sur la surface plane parfaitement dégraissée.



Clous long 32mm
€/100

31



Pistolet à Mastic

Joint mousse

Auto adhesif €/10ml

21.00

9,91

Base acrylique M1

Base caoutchou isobutylene

Code

Prix H.T
Pot 6 kg

Code

Prix H.T
Pot 6 kg

MA6A

63,66

MA6N

69,00

Pot 1 Kg

Pot 1 Kg

MA1A

14,68

MA1N

17,50

Cartouche

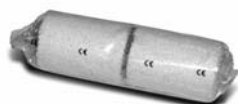
Cartouche

MAC

9,26

MACS

13,36



Bande plâtrée

Code

Largeur

condition.

Prix H.T.
le rouleau

BP3

85

4 rl de 3ml

3,34

Bandes d'étanchéité

Code

Prix H.T
unitaire

BA33

PVC

8,48

BA50A

ALU

15,90

BA75A

ALU

23,32

Raccordements



Profil d'assemblage basse pression

Prix H.T

Prix H.T

Code

prf les 2,5ml

p. d'angle

Petit mod.

10,28

1,10

Manchette souple MS

Code

Prix H.T

Prix H.T

M0

15,58

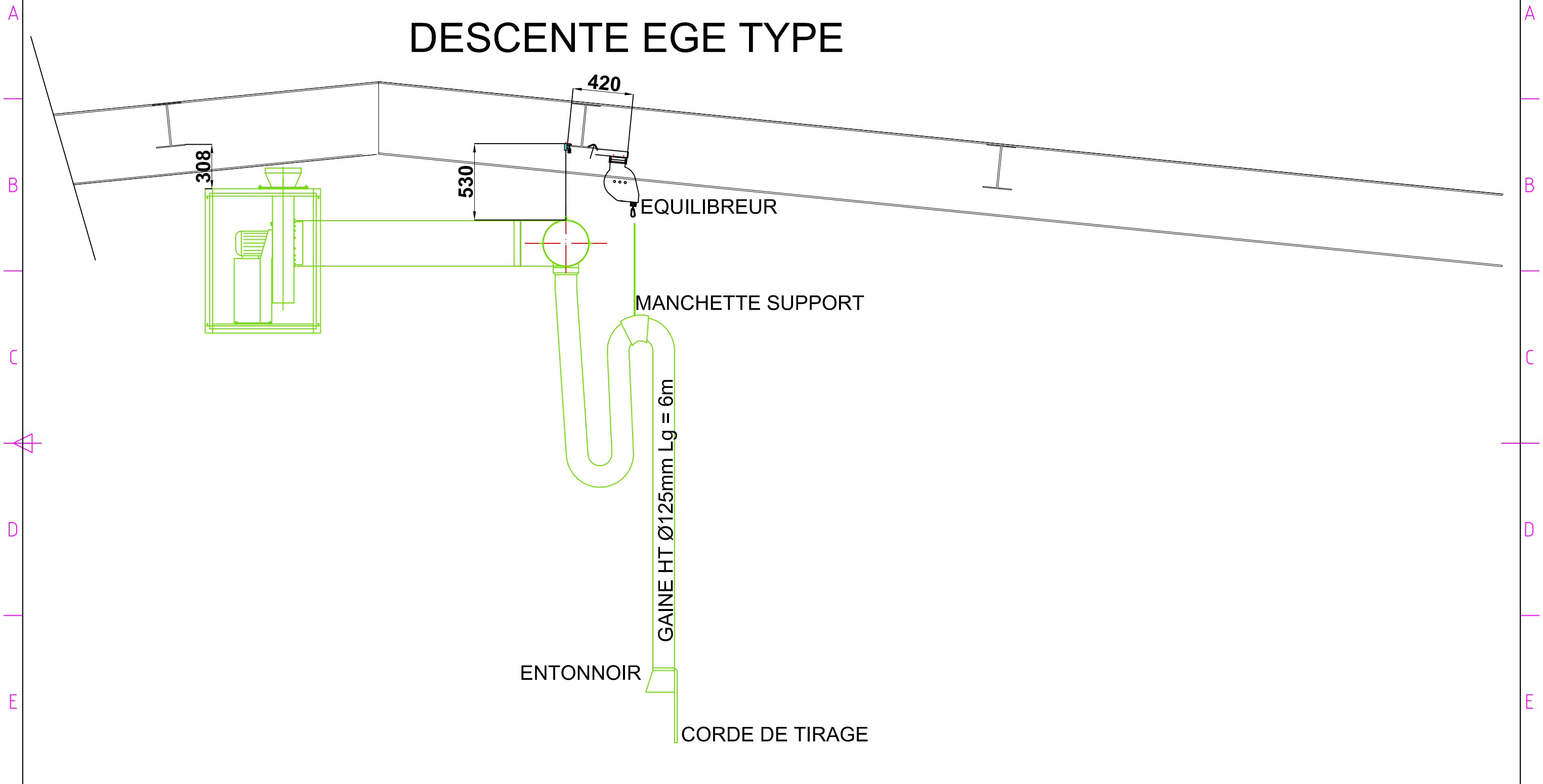
11,47


au m/l

Par carton
de 25m/l

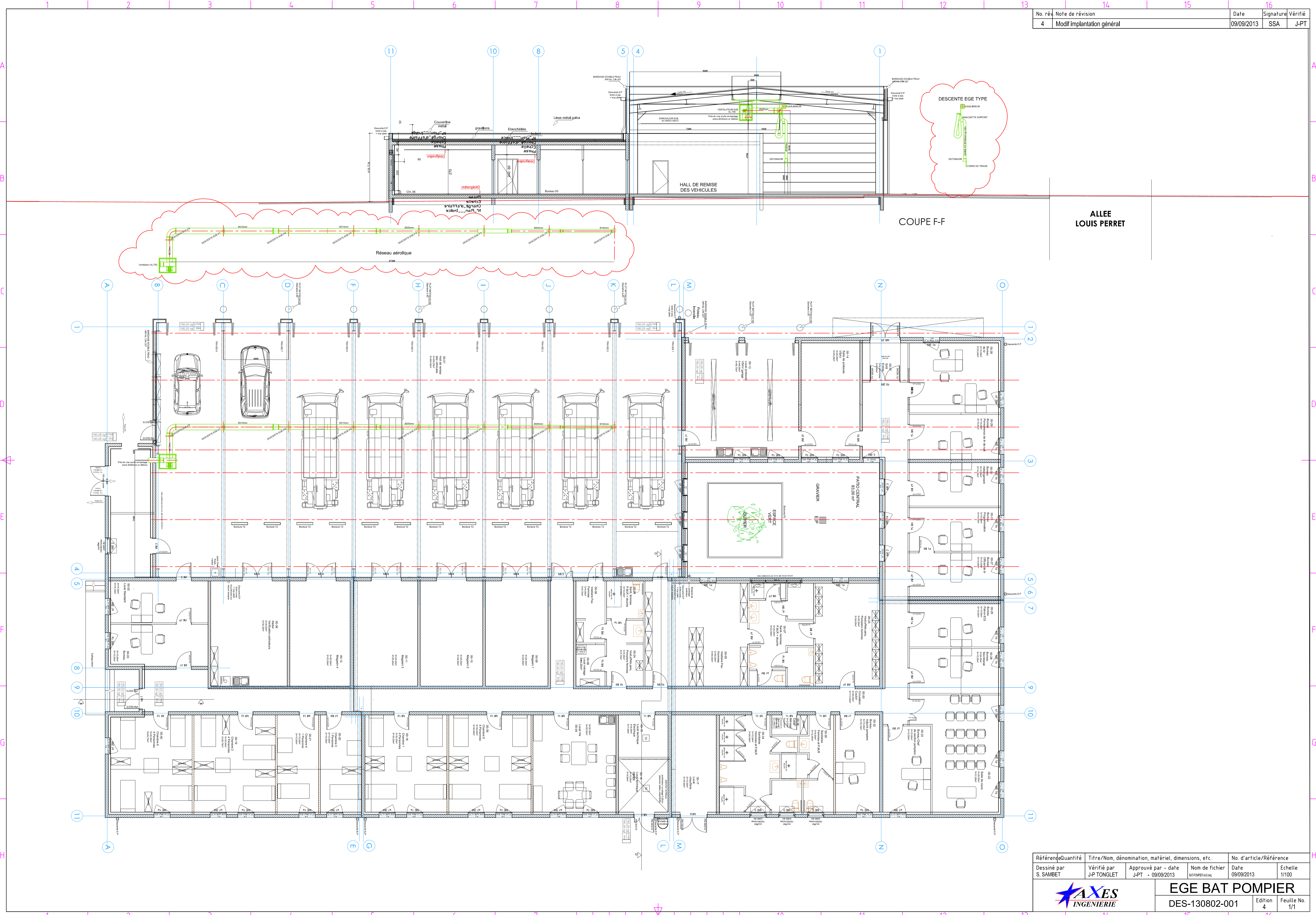
No. rév.	Note de révision	Date	Signature	Vérifié
0	1er émission	15-04-2010	SBS	J-PT

DESCENTE EGE TYPE



Référence	Quantité	Titre/Nom, dénomination, matériel, dimensions, etc.		No. d'article/Référence	
Dessiné par SSA	Vérifié par JPT	Approuvé par - date JPT-14/05/2014	Nom de fichier DES-130621-01-ind6.dwg	Date 14/05/2014	Echelle 1:1
			DESCENTE TYPE		
			DES-130621-01	Edition 0	Feuille No. 1/1

No. rév	Note de révision	Date	Signature	Vérfié
4	Modif Implantation général	09/09/2013	SSA	J-PT



Référence/Quantité	Titre/Nom, dénomination, matériel, dimensions, etc.		No. d'article/Référence	
Dessiné par S. SAMBET	Vérfié par J-P TONGLET	Approuvé par - date J-PT - 09/09/2013	Nom de fichier DES-130802-001	Date 09/09/2013
			EGE BAT POMIER	
			DES-130802-001	Echelle 1/100
			Edition 4	Feuille No. 1/1